

# OSI WATER WATCH



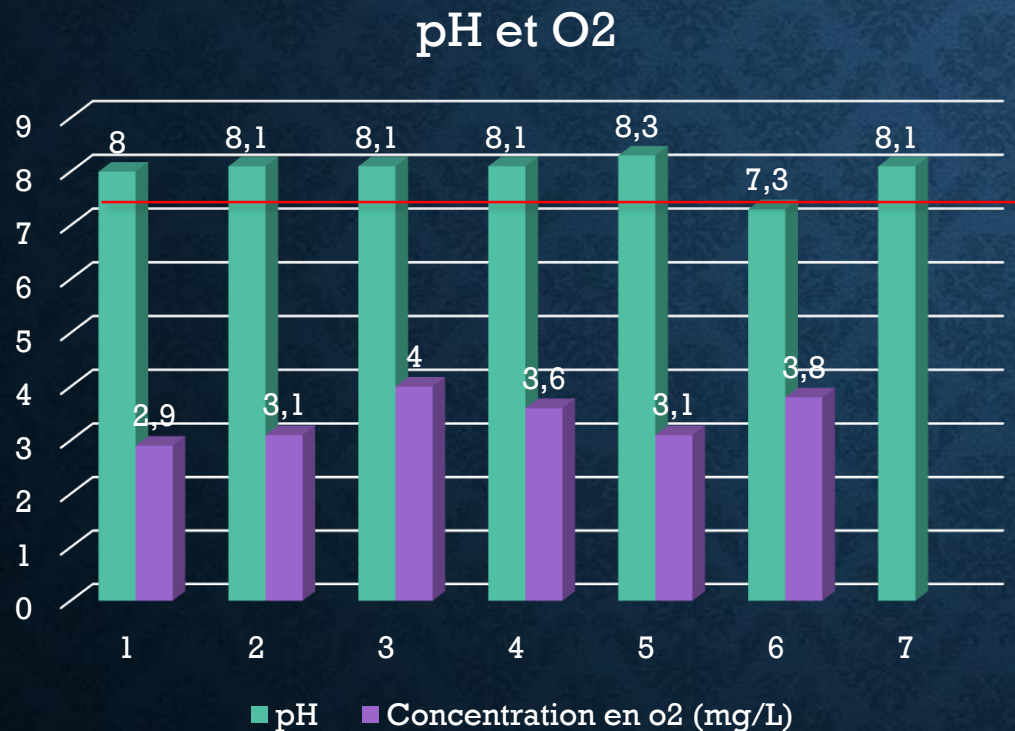


# MESURE PHYSIQUE



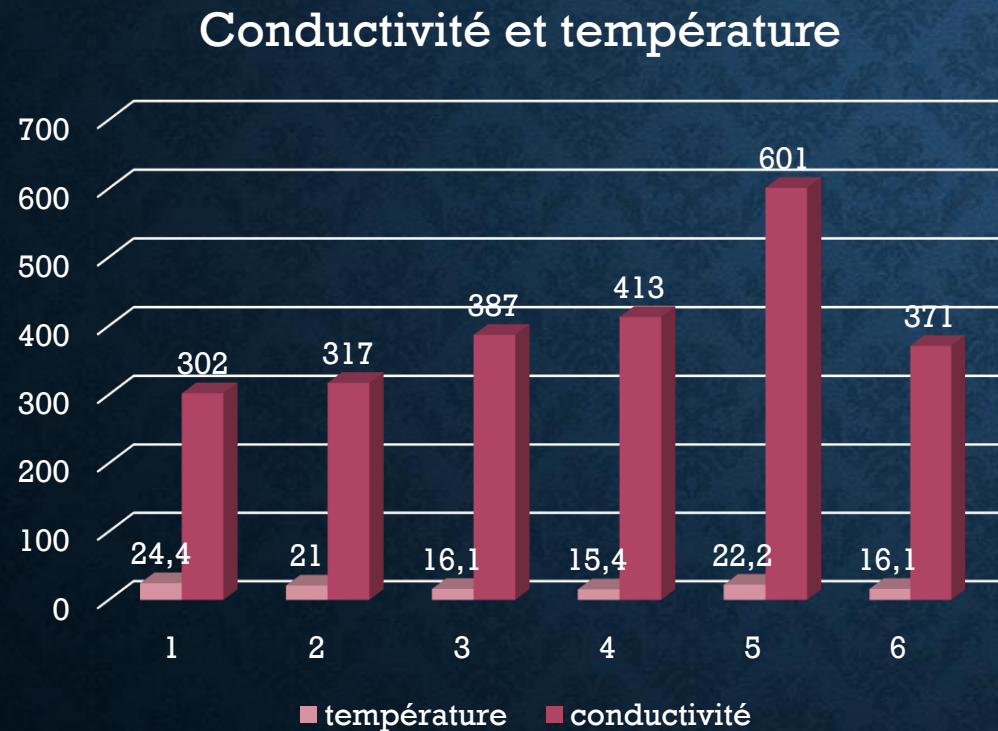


# MESURE DU PH ET L' O2 DES PRÉLEVEMENTS



- 1 Embouchure Chamberonne
- 2 Pont Chamberonne
- 3 Pont Chamberonne 2
- 4 Seuil Chamberonne
- 5 Mèbre
- 6 Sorge
- 7 Lac ( aviron)
- — Limite de qualité pour le pH et l O2 (seuil a 8 pour les deux )

# MESURE DE LA CONDUCTIVITÉ ET LA TEMPÉRATURE



- La conductivité est une mesure qui représente la capacité à conduire l'électricité.
- Elle indique la teneur en Ions (Magnésium ; Calcium )

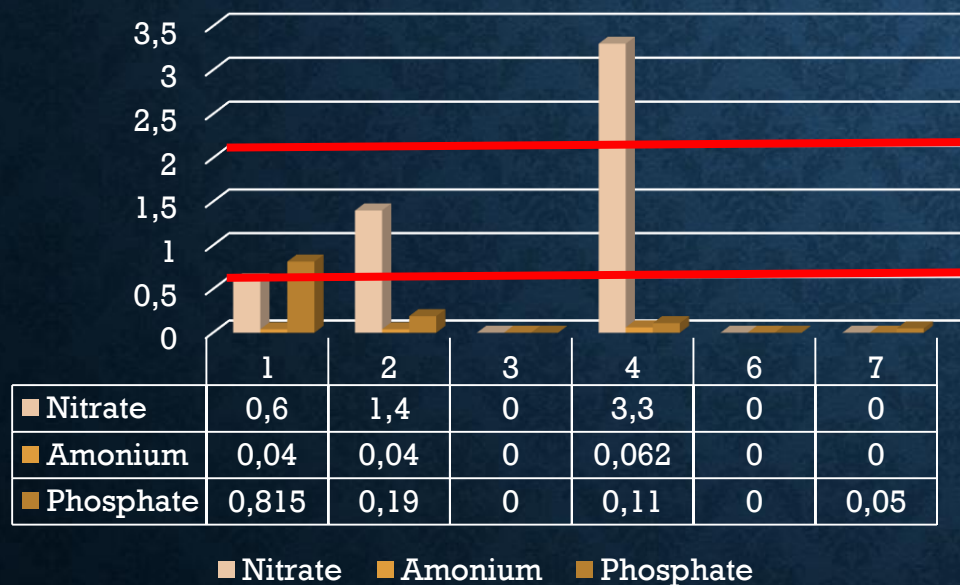


# MESURE CHIMIQUE



# MESURE DE PHOSPHATE, DU NITRATE ET DE L' AMMONIUM

Mesure du nitrate de l' amonium et du phosphate



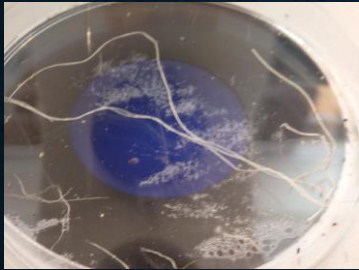
- 1 Embouchure Chamberonne
- 2 Pont Chamberonne
- 3 Pont Chamberonne 2
- 4 Seuil Chamberonne
- 5 Mèbre
- 6 Sorge
- 7 Lac ( aviron )
- ( dans le graphique les NA ont été remplacés par les 0 )



# IBGN

Nom du prélèvement	Liste des grands groupes d' animaux trouvés	Nombre d' individus par groupe	Note indice biotique
Pont chambrone 2	Sangsue Gammar Liminée éphémère	4 30 30 1	Moyenne
Embouchure Chamberonne	Gammare Larve de coléoptères	2	Moyenne
Sorge	Éphémère Perle Dero	Plusieurs 1 1	Très bonne qualité

# LES MICRO PLASTIQUES

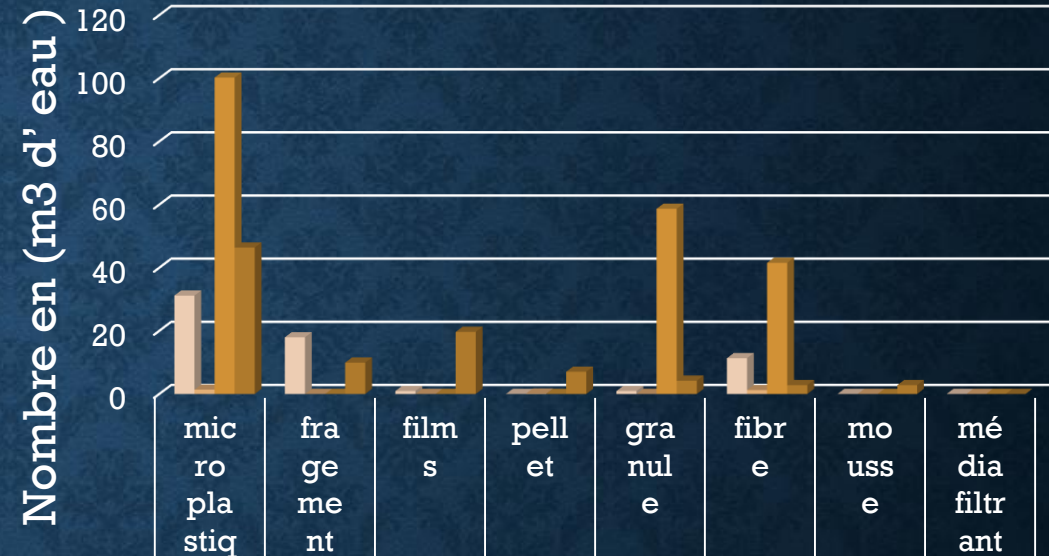


**EX: FIBRE DE TEXTILE**

**50 tonnes**

c est la quantité de plastiques qui arrive dans le Léman chaque année

Quantité de chaque micro plastique en m3 d' eau



■ Embouchure Chamberonne ■ Pont Chamberonne ■ Mèbre ■ Sorge



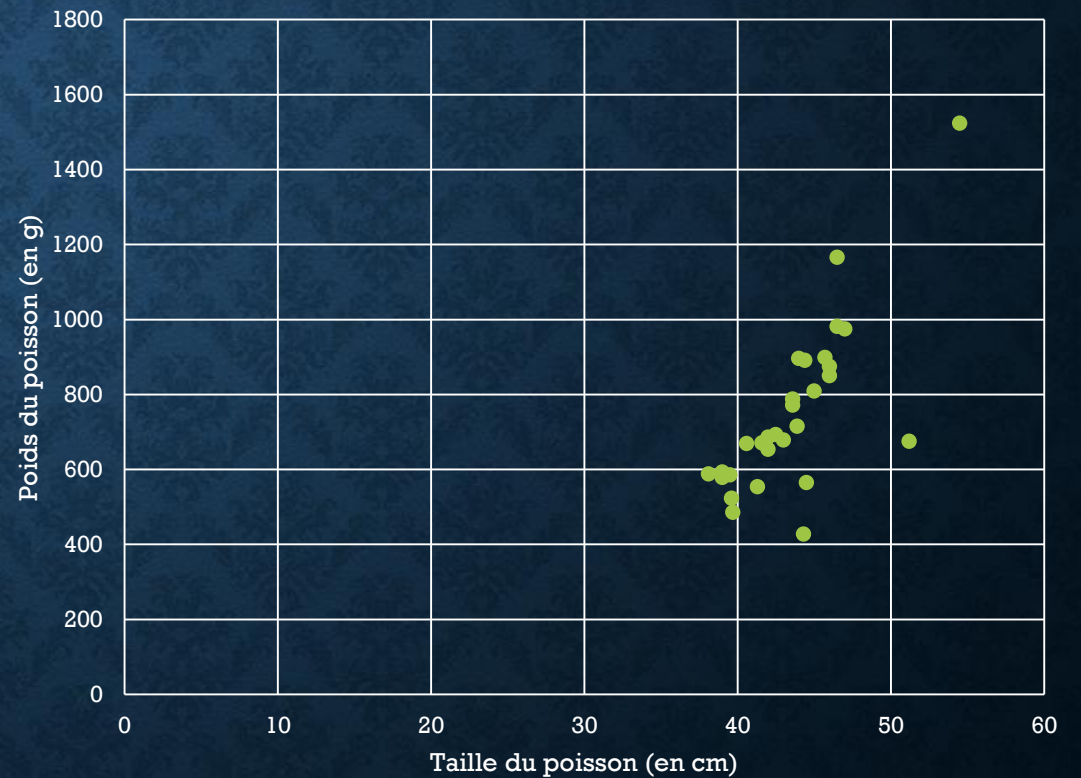
# SUIVI DES CORÉGONES





# LE CORÉGONE (LA FÉRA)

- Sur les 13 poissons récoltés, la moyenne d'âge est de 2 ans et demi et la moyenne de taille est de 40 à 50 centimètres tandis que la moyenne de taille pour cette âge, en général, est plutôt de 35 à 45 cm. Donc ils sont plus gros. Ça sous-entend sûrement qu'ils ont assez de nourriture.
- La baisse de population est alors sûrement due : soit aux changements climatiques, soit à la surpopulation de cormoran, soit la pollution, soit la sur-pêche.





Merci de votre écoute



Par Tom , Julia et  
Arthur